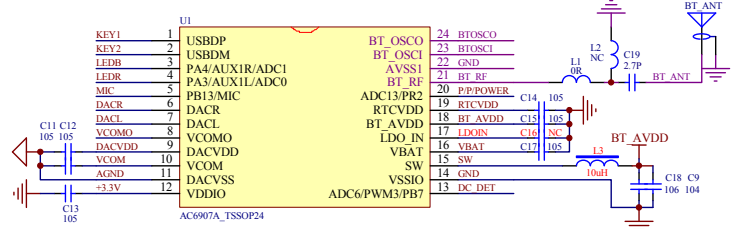
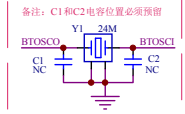


注：原理图中注释说明设计时需特别注意

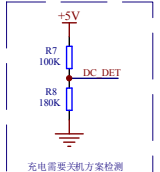
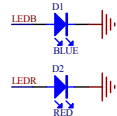
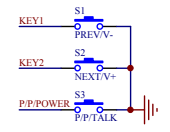
- 设计注意事项：
 1. L3/C9/C18开关电源电路，布局时尽量靠近SW引脚，走线尽量短和宽，不要有过孔。
 L3请使用绕线电感或功率叠层电感10uH，阻抗尽量小一些，额定电流大于120mA，内阻小于0.5R。
 2. PGND不分地，靠近上面板就近接到数字地。
 3. DAC模拟部分走线应尽量远离开关电源部分，远离GND走线。
 4. PR2为软开关切换IO，按键开关切换时请使用PR2低电平唤醒，因PR2长接有复位功能（低电平复位有效），可解决特例情况死机不开机问题。
 5. 主控所有电源的退耦电容必须靠近芯片放置，退耦电容的回路地必须最短回到该电源地。
 6. 主控不断电，最低待机功耗大概4uA以下，对于有更低待机功耗要求的客户，请使用MOS管软开关电源电路，电路请参考附件。
 7. 为保证产品的安全可靠性，电池必须使用带保护板的电池。
 8. USBDP、USBDM请预留测试点，以备开发升级程序用。
 9. 充电请使用充电IC，并预留限流电阻位到主控LDOIN脚。

晶振选型：
 封装：可兼容3225、M498、HC498等不同封装
 要求：稳定性、一致性要好，频率偏差：±10PPM以内
 电容：晶振匹配电容位置请预留

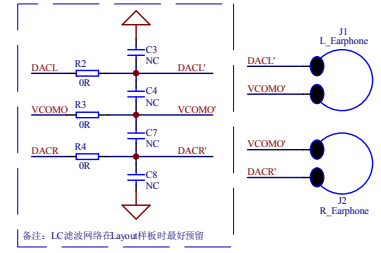
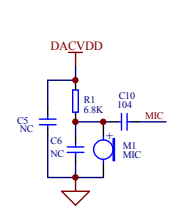


杰理一级销售开发商 深圳市晨兵电子有限公司 曹运兵 13590460219 0755-83611011

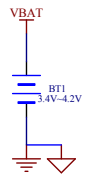
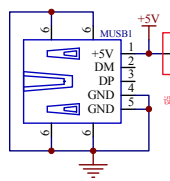
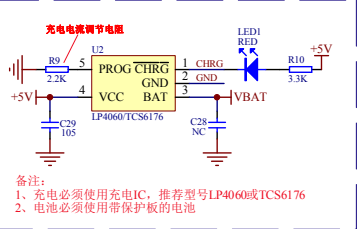
MCU



KEY、LED



Mic、Earphone



GND、AGND在电源入口处短接在一起！

POWER